



# Fabriquer une orthèse souple du pouce

## Matériaux et Outillage

### Solution 1

Néoprène en rouleau. Larg.  
2,5cm



Velcros autocollant  
. Larg. 2,5cm



Décapeur thermique



### Solution 2

Chambre à air usagée



Ficelle fine ou fil  
ciré+ Aiguille



Bouton avec 4  
trous



Ciseaux ou cutter





# Fabriquer une orthèse souple du pouce

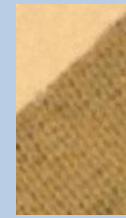
## Réalisation

### Solution 1

Fixer un morceau de Velcros crochet à l'extrémité d'une bande de Néoprène.

- \* Bande de Néoprène de 2,5cm de large et entre 40 à 50 cm de long pour un adulte.
- \* Velcros crochet de 2,5 cm de large et 5,5 cm de long.
- \* Bien repérer la face jersey
- \* Chauffer la colle du Velcros pour une meilleur adhérence. La surface doit devenir brillante. (On peut aussi utiliser la flamme d'une cuisinière).
- \* Poser le Velcros crochet sur la face recouverte de tissus jersey. (Laisser libre la face en velours, qui permet au velcros de s'agripper)

C'est fini!



Face jersey



Face velours



Face jersey



1



2



3



4



5



6



# Fabriquer une orthèse souple du pouce

## Réalisation



### Solution 2



Couper une bande de 2,5 cm de large (ou moins pour un petit enfant).



Prendre la mesure et repérer l'emplacement des coutures.



Coudre les deux parties et le bouton



# Fabriquer une orthèse souple du pouce

## Réalisation



### Solution 2

Faire la fente pour le bouton: Pour que la chambre à air ne se déchire pas la fente doit être réalisée entre 2 trous.



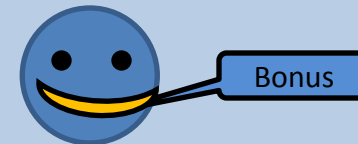
1- Faire les trous avec un clou et installé sur du bois



2- Couper d'un trou à l'autre



C'est fini



La chambre à air est une matière très fine dans la paume pour les jeunes enfants